

CUIDADOS COM A FAUNA SILVESTRE

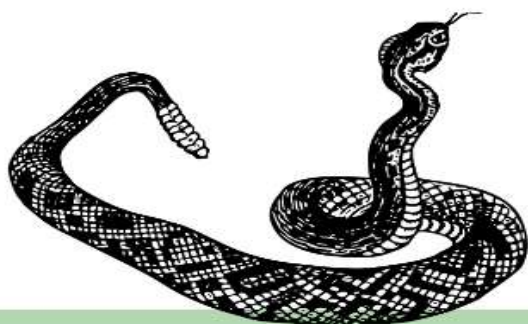


Os animais silvestres são aqueles cujo ciclo de vida ocorre na natureza, sem que haja a influência humana.

Ao ser constatado um animal na rodovia

Deve ser realizado o registro de todas as informações referentes a ocorrência:

- Local (Km+metros);
- Data e Horário;
- Ação Realizada;
- Registro Fotográfico.



Os cuidados com a fauna são fundamentais para preservar o meio ambiente e melhorar a qualidade ambiental regional.