

ALERTA !

SOBRE O USO DE FOGO PRÓXIMO A FRAGMENTOS FLORESTAIS

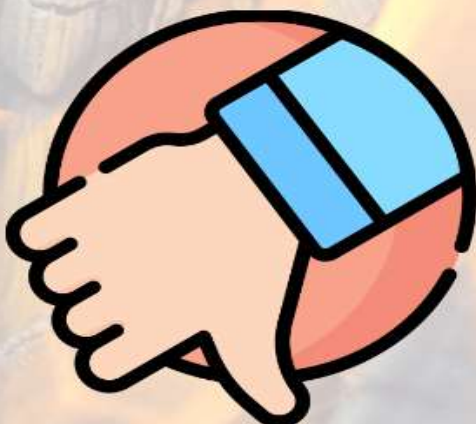


NÃO FAÇA O MANUSEIO DE FOGO EM ÁREAS DE VIVÊNCIA OU PERTO DE AMBIENTES FLORESTAIS, PROCURE SEMPRE ORIENTAÇÃO:

INSTALE PLACAS EDUCATIVAS E DE PROIBIÇÃO PRÓXIMAS AOS FRAGMENTOS FLORESTAIS:



INSTALE ESTRUTURAS RELACIONADAS A MONTAGEM EM PONTOS DISTANTES DOS REMANESCENTES FLORESTAIS.



O FOGO DANIFICA O SOLO E PREJUDICA A RECUPERAÇÃO DO ECOSISTEMA LOCAL !