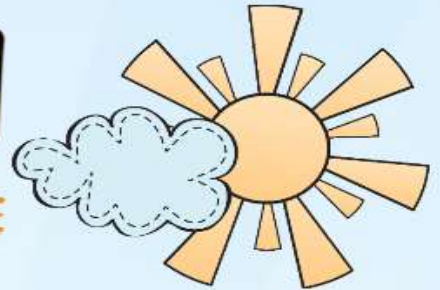


JANEIRO LARANJA

UM ALERTA AO CÂNCER DE PELE



Fiquem atentos aos sinais e sintomas

- APARECIMENTO DE PINTAS OU MANCHAS NA PELE, PRINCIPALMENTE EM FORMATOS IRREGULARES OU QUE SOFREM ALTERAÇÕES CONFORME O TEMPO;

- FERIDAS NA PELE QUE FICAM MUITO TEMPO ABERTAS E COM DIFICULDADE DE CICATRIZAR;

- INFLAMAÇÃO OU VERMELHIDÃO EM MANCHAS OU FERIDAS NA PELE.



**SEJA QUAL FOR A ESTAÇÃO,
SUA PELE PEDE PROTEÇÃO!
SE EXPONHA MAS NÃO SE
QUEIME!**

